



Ministerie van Volksgezondheid,  
Welzijn en Sport

# *Informatie over zorg en ondersteuning dichtbij!*

Ondersteuningsprogramma Passend  
Zorgaanbod (OPaZ) bij complexe  
zorgvragen

Elke Buis  
Ministerie van VWS  
2 november 2017

# Wat er aan vooraf ging...

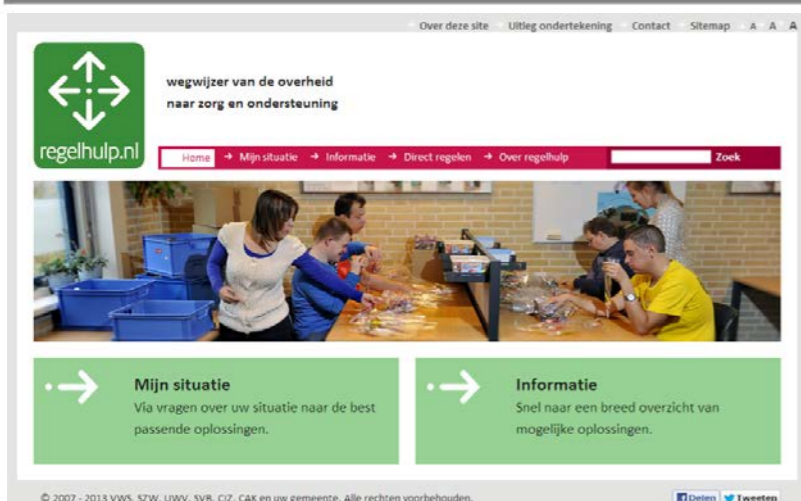
- verschillende regelingen Wlz, Wmo, Zvw etc.
- door meerdere organisaties uitgevoerd
- met vaak overlap in werkprocessen van professionals
- weinig overzicht wat waar wordt geregeld
- weinig hergebruik van gegevens

## Programma Stroomlijning Indicatieprocessen

indicatiedossier

project  
Gezamenlijke  
beoordeling  
voor zorg, werk en welzijn

regelhulp.nl



Over deze site - Uitleg ondertekening - Contact - Sitemap

wegwijzer van de overheid naar zorg en ondersteuning

regelhulp.nl

Home → Mijn situatie → Informatie → Direct regelen → Over regelhulp

**Mijn situatie**  
Via vragen over uw situatie naar de best passende oplossingen.

**Informatie**  
Snel naar een breed overzicht van mogelijke oplossingen.

© 2007 - 2013 VWS, SZW, UWV, SVB, CIZ, CAK en uw gemeente. Alle rechten voorbehouden.



Home Overgangrechten 2016-2020 Zorgwetten jeugd Zorgwetten volwassenen

### Informatie en advies over langdurige zorg en ondersteuning

Langdurige zorg en ondersteuning is er voor mensen met een blijvende ziekte, een beperking, langdurige psychische problemen en voor ouderen. Het is niet gericht op genezing maar op kwaliteit van leven.

Krijgt u zelf langdurige zorg of werkt u in de langdurige zorg? Dan kunt u hier terecht voor algemene informatie.

Voor persoonlijk advies kunt u terecht bij het [Juiste Loket](#).

**Hoe is de zorg veranderd?**

- De vier zorgwetten
- Overzicht per indicatie
- Van ZZP naar zorgprofiel

**Zie ook**

- Websites over langdurige zorg
- Woordenlijst
- Over deze website

**Uitgelicht**

- [Palliatief terminale zorg wordt eenvoudiger te regelen voor mensen met een Wlz-indicatie](#)  
1 november 2017
- [Wanneer valt zorg en ondersteuning onder de Wet langdurige zorg?](#)  
1 november 2017
- [Factsheet Verandering in zorg voor kinderen met een intensieve zorgvraag](#)  
25 oktober 2017
- [Huishoudelijke hulp bij Wlz-zorg thuis](#)

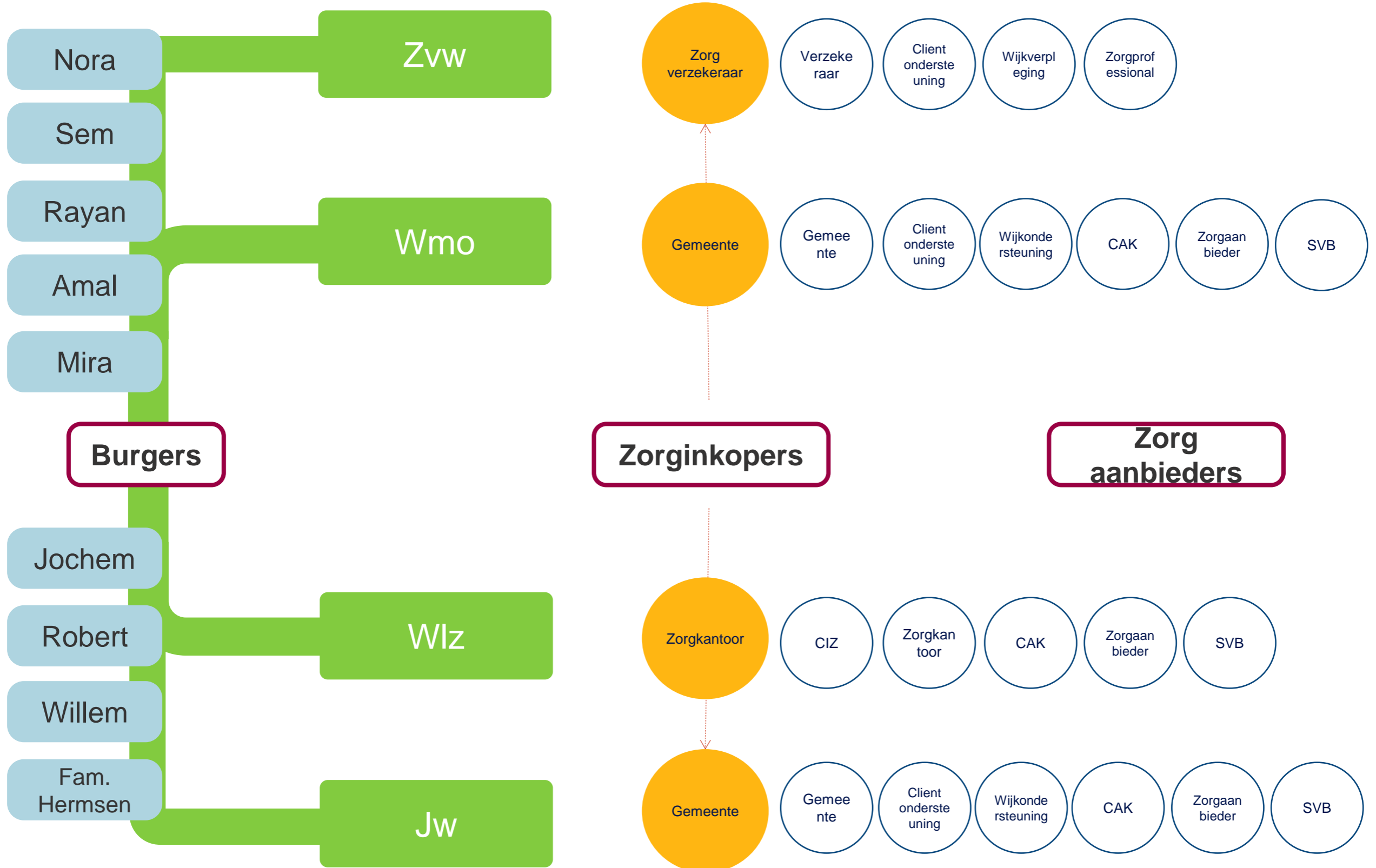
# Wat er is bereikt... en wat niet...

- betere en completere informatie op landelijke websites zoals [www.regelhulp.nl](http://www.regelhulp.nl) en [www.informatielangdurigezorg.nl](http://www.informatielangdurigezorg.nl)
- meer samenwerking tussen betrokken organisaties
- meer aandacht voor cliëntperspectief
- betere meldpunten zoals Juiste Loket

*maar...*

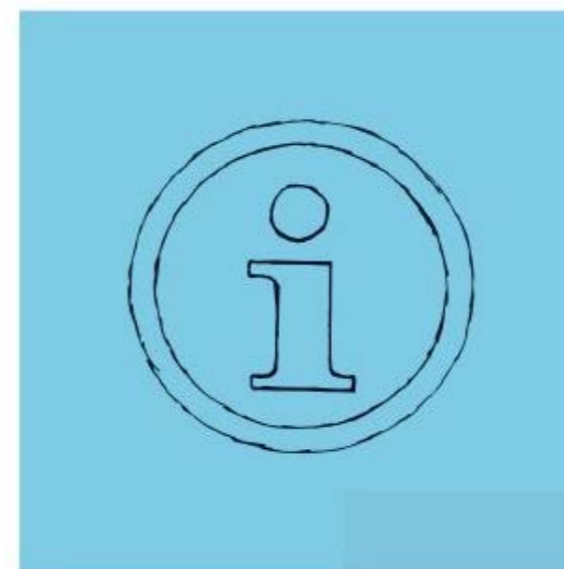
- sinds de decentralisaties is er toegenomen complexiteit
- cliëntondersteuning is er niet altijd, of niet vindbaar
- hergebruik van gegevens staat in de kinderschoenen
- er is behoefte aan maatwerk bij complexe zorgvragen
- informatie moet op het juiste moment op de juiste plek aanwezig zijn, dichtbij huis

# Visualisatie van de Zorg (wetten)?



# Aanpak met vier onderdelen

- Leren met persona's en casuïstiek
- Duidelijkheid over routes en opschaling
- Werken aan informatie en kennisdeling
- Inzichten uit initiatieven



# Aan de slag met bibliotheken

- Samenwerking KB, VWS, drie bibliotheken (Zoetermeer, Dalfsen-Nieuwleusen en Deventer) en gemeenten.
- VWS heeft een aantal (onderzoeks)vragen op het terrein van informatievoorziening en wil een mogelijke rol voor bibliotheken op het terrein van de zorg nader verkennen.
- KB wil in het kader van de uitbreiding van het domein gezondheid meer ervaringen opdoen met de verschillende rollen die de bibliotheken op dit terrein zouden kunnen spelen.
- Er worden twee kwalitatieve onderzoeken uitgevoerd gedurende de pilots:
  1. Ervaringen van cliënten en professionals met de rol van bibliotheken op het gebied van zorg en ondersteuning en
  2. In kaart brengen welke best practices er zijn t.a.v. de informatiefunctie van bibliotheken in relatie tot zorg en ondersteuning.